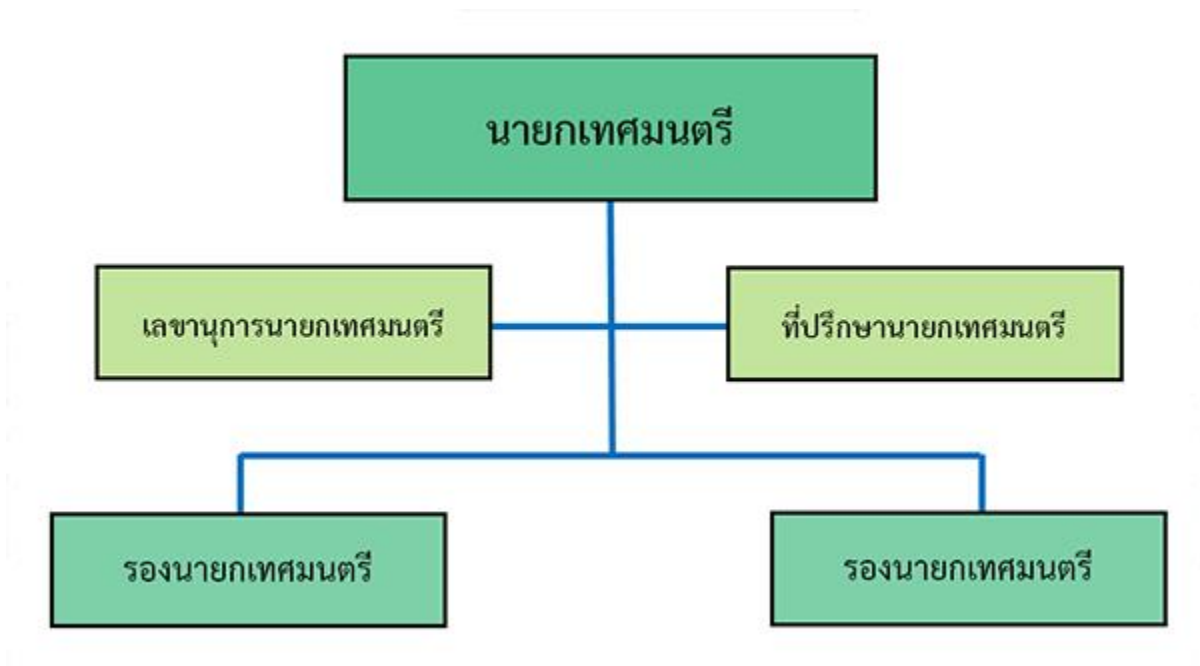


## โครงสร้างของเทศบาล

โครงสร้างของเทศบาลประกอบด้วย ๒ ส่วน ดังนี้

๑. คณะผู้บริหาร ประกอบด้วย นายกเทศมนตรี จำนวน ๑ คน ซึ่งมาจากการเลือกตั้งของประชาชน รองนายกเทศมนตรี จำนวน ๒ คน เลขานุการนายกเทศมนตรี ๑ คน และที่ปรึกษานายกเทศมนตรี ๑ คน ซึ่งรองนายกเทศมนตรีและที่ปรึกษานายกเทศมนตรีมาจากการแต่งตั้ง มีอำนาจหน้าที่ ควบคุมและรับผิดชอบการบริหารกิจการของเทศบาลตามกฎหมาย มีอำนาจหน้าที่ตามที่กฎหมายกำหนดให้เป็นหน้าที่ของคณะผู้บริหาร และมีอำนาจหน้าที่ตามกฎหมายว่าด้วยการปกครองท้องถิ่น



2. สภาเทศบาล ประกอบด้วย สมาชิกสภาเทศบาล มาจากการเลือกตั้งของประชาชน จำนวน 12 คน มีหน้าที่  
ตราเทศบัญญัติ อนุมัติงบประมาณและพิจารณาตามที่กฎหมายกำหนด และตรวจสอบควบคุมการทำงานของฝ่ายบริหาร

